

RAPTOR 2



UNLEASH YOUR IMAGINATION

RAPTOR 2

Tension Roll LED-UV Printer

張力控制 絕佳品質
真正達到一機多用途



RAPTOR 2 P5 / 5M
Tension Roll LED-UV PRINTER



RAPTOR 2 P3 / 3.2M
Tension Roll LED-UV PRINTER



P3 / 3.2M							
噴頭	Ricoh Gen6 (5pl)						
墨水	GUV系列墨水 / HUV系列墨水						
耗材種類	PP, PVC, 燈片, 燈布, 帆布, 等等...						
列印速度 6PASS	噴頭數量	4	6	7	10	14	20
	顏色/排數	4Cx2Row	4Cx3Row	4Cx3Row+W	6Cx3Row+W	4Cx6Row+2W	6Cx6Row+2W
	高速模式	49 m ²	74 m ²	74 m ²		148 m ²	148 m ²
	生產模式	40 m ²	60 m ²	60 m ²		120 m ²	120 m ²
	彩白彩模式	-	-	20 m ²		40 m ²	40 m ²
燈箱模式	20 m ²	30 m ²	30 m ²		60 m ²	60 m ²	
解析度	720 x 900 dpi / 720 x 1200 dpi						
顏色	藍 / 洋紅 / 黃 / 黑 / 淺藍 / 淺紅 / 白						
機器重量	淨重 1500KG (3307lbs) / 毛重 2100KG (4630lbs)						
機器尺寸 (mm)	L 4336 / W 1520 / H 1550						
包裝尺寸 (mm)	L 5950 / W 1380 / H 1970						
電源需求	單相 220V ±10% (50/60Hz, AC)						
P5 / 5M (線馬)							
噴頭	Ricoh Gen6 (5pl)						
墨水	GUV系列墨水 / HUV系列墨水						
耗材種類	PP, PVC, 燈片, 燈布, 帆布, 等等...						
列印速度 6PASS	噴頭數量	6	7	12	14	20	
	顏色/排數	4C x 3Row	4C x 3Row + W	4C x 6Row	4C x 6Row + 2W	6C x 6Row + 2W	
	高速模式	84 m ²	84 m ²	169 m ²	169 m ²	169 m ²	
	生產模式	70 m ²	70 m ²	140 m ²	140 m ²	140 m ²	
	彩白彩模式	-	24 m ²	-	48 m ²	48 m ²	
燈箱模式	35 m ²	35 m ²	70 m ²	70 m ²	70 m ²		
解析度	720 x 900 dpi / 720 x 1200 dpi						
顏色	藍 / 洋紅 / 黃 / 黑 / 淺藍 / 淺紅 / 白						
機器重量	淨重 5000KG (11023lbs) / 毛重 5600KG (12346lbs)						
機器尺寸 (mm)	L 7940 / W 1600 / H 2050						
包裝尺寸 (mm)	L 8200 / W 2000 / H 2300						
電源需求	單相 220V ±10% (50/60Hz, AC)						
技術規格							
材料厚度	最大5mm						
材料重量	最重200Kg						
固化系統	LED-UV燈						
環境溫度	溫度 20°C~30°C, 相對濕度 35%~65% (建議)						
連接介面	USB 3.0, 高速連接頭						
驅動軟體(選購)	ONYX / CALDERA						



www.lintor.com

聯巨科技股份有限公司
Lintor Technologies Co.,Ltd. | 11484 / 台北市內湖區潭美街577號4樓
4F., No.577, Tanmei St., Neihu Dist., Taipei City 11484, TAIWAN
TEL : +886-227931912 FAX : +886-227931012 E-mail : sales@lintor.com

RAPTOR 2

RAPTOR 2

Tension Roll LED-UV Printer

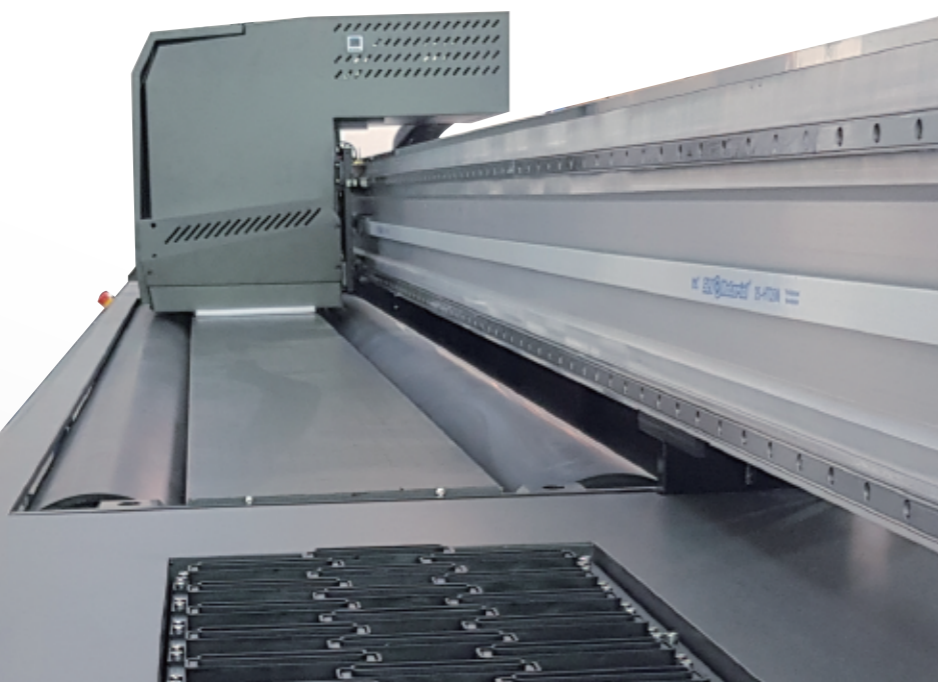
張力控制 絕佳品質

真正達到一機多用途

無需打底塗層

無需冷裱護貝

適用所有耗材



張力控制系統

適用所有耗材，真正達到一機多用途

- *RAPTOR 2採用張力控制系統來帶動輸出，各式耗材在高速模式下皆能實現高效寫真品質
- *可調式吸風平台，依耗材特性調整吸附力，克服軟性耗材噴印時會翹邊、皺褶的情況
- *搭配高附著力的Hybrid UV或GUV墨水，無需打底塗層即可噴印，印品防水耐磨無需護貝，真正達到一機多用途！

RICOH MH5320/5340 工業級噴頭

墨滴更小、壽命更長、速度更快、應用更廣

RAPTOR 2配置最新型RICOH MH5320/5340 工業級高解析噴頭，墨滴大小僅有5pl，控墨精準使印品層次分明，耐高溫能力更強，可兼容更多類型墨水。

兩段式LED-UV燈

同時解決高速列印時產生的深淺線、墨水未乾透問題

- *採用LED-UV固化系統，降低熱能避免造成耗材加熱變形
- *分段進行固化作業，有效解決噴繪過程所造成深淺線問題
- *高速噴印模式下依然完全乾燥，重墨噴印也絕不回黏
- *光油印刷維持亮度不霧化，打造精品級質感印刷

PM軟體 簡易輸出設定

智慧化設定，操作更便利

- *直覺式操作面板，一機完成所有設定，讓您輕易掌握設備狀況
- *可自行設定常用噴印數值，無需重複設置，簡化繁瑣噴印流程



RAPTOR 2 PS / 5M
Tension Roll LED-UV PRINTER

可選用Hybrid UV、GUV系列墨水

Hybrid UV系列墨水高彩高光澤，一鍵設定印品表面亮霧效果，也可選擇有多種列印模式的GUV系列墨水，兩種皆為高附著性墨水，無需打底塗佈，且具備防水、抗刮與耐候效果。

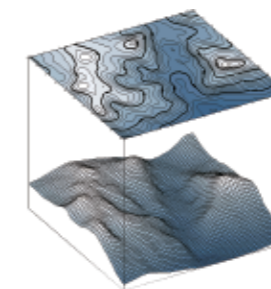
GUV 打造質感印刷 客製化的理想選擇

變化豐富的GUV系列墨水能打印多層模式，創造雙面圖像、透視效果、立體圖像等吸睛畫面，搭配透明墨水還能噴印局部上光、壓紋設計效果，適用於各式客製化產品、特殊效果廣告印品與高規格燈箱廣告。



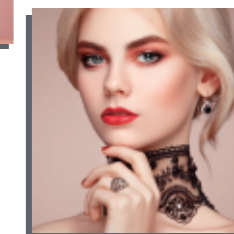
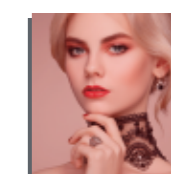
一次列印，雙面效果

可噴印正反相同圖面(左圖)
也能噴印正反兩種圖面(右圖)



白墨堆疊，立體呈現

維妙打造高低起伏的浮雕效果
兼具視覺與觸覺感受

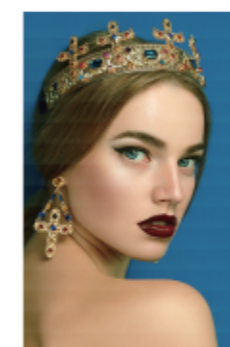


有色材質，印刷不變色

解決有色材質噴印色偏問題
讓影像原色真實呈現

Hybrid UV 取代Solvent的最佳方案

實現真正綠能環保，擁有比傳統UV更快的列印速度，卻更低的生產成本，Hybrid UV系列墨水色彩豔麗、耐候性絕佳，輕鬆設定便能呈現亮、半亮與霧面三種亮度效果，為您打造市場上最佳戶外廣告印品。



傳統油墨

色偏嚴重、色澤暗沉

隨時效性褪色

單一亮面效果

重汙染排放、氣味難聞

v.s

Hybrid UV墨水

色彩表現 宛若寫真、真實呈現

耐候性 戶外招牌1-3年

功能性 亮/超亮/霧面效果

環保性 無汙染性排放疑慮

